



# NETTS

LANDHAUS UND  
ARNDORFF'SCHE MÜHLE

SAISON 26 | 27



# HERZLICH WILLKOMMEN IN DER PFALZ

IN UNSEREM FAMILIENGEFÜHRTEN GÄSTEHAUS IN MITTEN  
DER WEINBERGE ERLEBEN SIE »PFALZ PUR«.

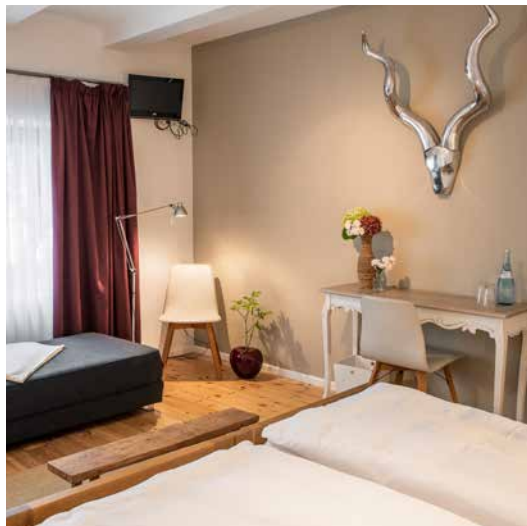
Lust auf ein spannendes Wochenende mit Kultur, Wein, Natur und Kulinarik?  
Oder suchen Sie nach einem langen, arbeitsreichen Tag ein wirklich individuelles  
Kleinod? Bei uns liegen Sie richtig.

Lassen Sie auf unserer Terrasse den Blick über die Rheinebene schweifen und  
genießen in unserem wundervollen Sommergarten ein Glas Wein. Selbstverständ-  
lich können Sie sich von uns die schönsten Weinstuben und Restaurants  
der Region, viele fußläufig erreichbar, empfehlen lassen.

In historischem Ambiente, dem »**Landhaus**« und der »**Arndorff'schen Mühle**«,  
übernachten Sie in geschmackvoll eingerichteten Zimmern. Alle Gebäude wurden,  
in Kooperation mit dem Denkmalschutz Rheinland-Pfalz saniert, mit individuel-  
lem Charme zeitgemäß eingerichtet.

In beiden Häusern steht Ihnen ein kleiner Aufenthaltsbereich zur Verfügung,  
in dem Sie bei einem Glas Wein in geselliger Runde herrlich den Tag ausklingen  
lassen können.

Wir wünschen Ihnen einen wunderbaren Aufenthalt!  
Daniel Nett & Team



# DAS LANDHAUS

STANDORT MEERSPINNSTRASSE 46  
MIT REZEPTION UND FRÜHSTÜCK

In unserem liebevoll sanierten Landhaus von 1757 übernachten Sie in einem von sieben geschmackvoll eingerichteten Doppelzimmern.

Drei der Zimmer können wir gerne aufbetten:

**Zimmer 1** zum 3-Bett Zimmer

(1 separates Schlafzimmer mit 2 Betten, 1 Bett auf Schlafcouch im Wohnzimmer)

**Zimmer 2** zum 3 bis 4-Bett Zimmer

(1 separates Schlafzimmer mit 2 Betten, 2 Betten auf Schlafcouch im Wohnzimmer)

**Zimmer 6** zum 3 bis 4-Bett Zimmer

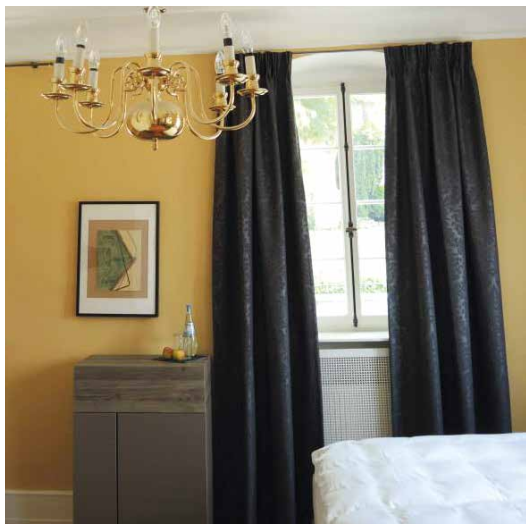
(2 Betten mit zwei Schlafwürfeln)

## ZIMMERAUSSTATTUNG:

Fön, TV, CD-Player/Radiowecker, Internetanschluss (WLAN), Doppelbett 160x200 cm (auch als Twinbett), Dusche/WC (1 Zimmer mit freistehender Badewanne)

PREISBEISPIELE INKL. FRÜHSTÜCK	DOPPELZIMMER	EINZELZIMMER
Landhaus Standard	€ 145,00	€ 110,00
Landhaus Komfort	€ 160,00	€ 125,00
zzgl. Aufbettung		

Bitte beachten Sie, dass wir von **März bis November an den Wochenenden nur von Freitag bis Sonntag** vermieten möchten. Ihren kürzeren Aufenthaltswunsch besprechen wir gern persönlich mit Ihnen.



# DIE ARNDORFF'SCHE MÜHLE

STANDORT LOBLOCHER STRASSE 57

Unsere Dependance, die Arndorff'sche Mühle aus dem Jahre 1812, bietet auf zwei Etagen acht charmante, geräumig und komfortabel Doppelzimmer und liegt fünf bis sechs Gehminuten vom Haupthaus, dem Landhaus, entfernt im Ortskern Gimmeldingen/Lobloch.

Zwei der Zimmer können wir gerne aufbetten:

**Zimmer 1** zum 3 bis 4-Bett Zimmer  
(2 Betten mit 2 Betten auf Schlafcouch)

**Zimmer 8** zum 3 bis 4-Bett Zimmer  
(2 Betten mit 2 Betten auf Schlafcouch)

## ZIMMERAUSSTATTUNG:

Fön, TV, Internetanschluss (WLAN), Doppelbett 180x200 cm (Boxspringbetten), Dusche/WC (2 Zimmer mit Badewanne)

PREISBEISPIELE INKL. FRÜHSTÜCK	DOPPELZIMMER	EINZELZIMMER
Mühle Standard	€ 140,00	€ 105,00
Mühle Komfort	€ 150,00	€ 115,00
zzgl. Aufbettung		

Bitte beachten Sie, dass wir von **März bis November an den Wochenenden nur von Freitag bis Sonntag** vermieten möchten. Ihren kürzeren Aufenthaltswunsch besprechen wir gern persönlich mit Ihnen.



LANDHAUS · GARTEN  
TERRASSE · AUSZEIT · GENUSS  
RESTAURANT · WEIN · MÜHLE  
WALD · PFÄLZER WEINSTEIG  
WANDERN · FAHRRADTOUREN  
GIMMELDINGEN · FEIERN  
KULINARIK · MANDELBLÜTE  
HAMBACHER SCHLOSS  
SPEYERER DOM · WEINFESTE  
WILLKOMMEN





Peters-Koch-Strasse

Meerspinnstrasse

Kirchplatz

Kurpfalzstrasse

Kurpfalzstrasse

Loblocher-Strasse

NETTS Restaurant  
und Landhaus  
Meerspinnstrasse 46  
67435 Gimmeldingen

Gimmeldinger Winzer



Parkplätze befinden sich in der  
Kurpfalzstrasse. Zu Fuß gelangen  
Sie über einen privaten Treppen-  
weg zur Mühle.



Arndorff'sche Mühle  
Loblocher Straße 57  
67435 Gimmeldingen



# NETTS

LANDHAUS UND  
ARNDORFF'SCHE MÜHLE

Meerspinnstraße 46 · 67435 Neustadt an der Weinstraße – Gimmeldingen  
Fon 063 21/6 01 75 · Fax 063 21/6 79 08 40 · nett@nettslandhaus.de  
[www.nettslandhaus.de](http://www.nettslandhaus.de)