



NETTS

LANDHAUS UND
ARNDORFF'SCHE MÜHLE

SAISON 22 | 23



HERZLICH WILLKOMMEN IN DER PFALZ

IN UNSEREM FAMILIENGEFÜHRTEN GÄSTEHAUS IN MITTEN
DER WEINBERGE ERLEBEN SIE »PFALZ PUR«.

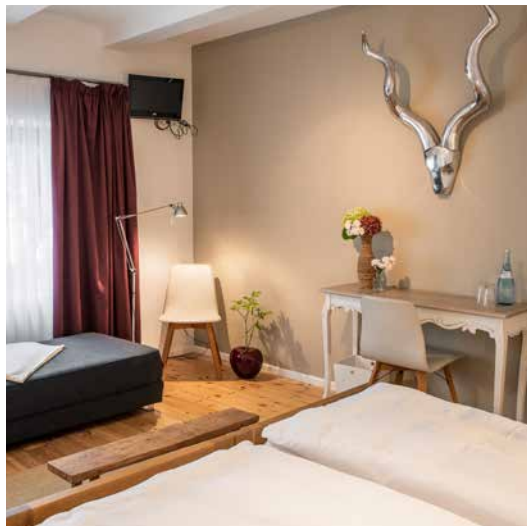
Lust auf ein spannendes Wochenende mit Kultur, Wein, Natur und Kulinarik?
Oder suchen Sie nach einem langen, arbeitsreichen Tag ein wirklich individuelles
Kleinod? Bei uns liegen Sie richtig.

Lassen Sie auf unserer Terrasse den Blick über die Rheinebene schweifen und
genießen in unserem wundervollen Sommergarten ein Glas Wein. Selbstverständ-
lich können Sie sich von uns die schönsten Weinstuben und Restaurants
der Region, viele fußläufig erreichbar, empfehlen lassen.

In historischem Ambiente, dem »**Landhaus**« und der »**Arndorff'schen Mühle**«,
übernachten Sie in geschmackvoll eingerichteten Zimmern. Alle Gebäude wurden,
in Kooperation mit dem Denkmalschutz Rheinland-Pfalz saniert, mit individuel-
lem Charme zeitgemäß eingerichtet.

In beiden Häusern steht Ihnen ein kleiner Aufenthaltsbereich zur Verfügung,
in dem Sie bei einem Glas Wein in geselliger Runde herrlich den Tag ausklingen
lassen können.

Wir wünschen Ihnen einen wunderbaren Aufenthalt!
Daniel Nett & Team



DAS LANDHAUS

STANDORT MEERSPINNSTRASSE 46
MIT REZEPTION UND FRÜHSTÜCK

In unserem liebevoll sanierten Landhaus von 1757 übernachten Sie in einem von sieben geschmackvoll eingerichteten Doppelzimmern.

Drei der Zimmer können wir gerne aufbetten:

Zimmer 1 zum 3-Bett Zimmer

(1 separates Schlafzimmer mit 2 Betten, 1 Bett auf Schlafcouch im Wohnzimmer)

Zimmer 2 zum 3 bis 4-Bett Zimmer

(1 separates Schlafzimmer mit 2 Betten, 2 Betten auf Schlafcouch im Wohnzimmer)

Zimmer 6 zum 3 bis 4-Bett Zimmer

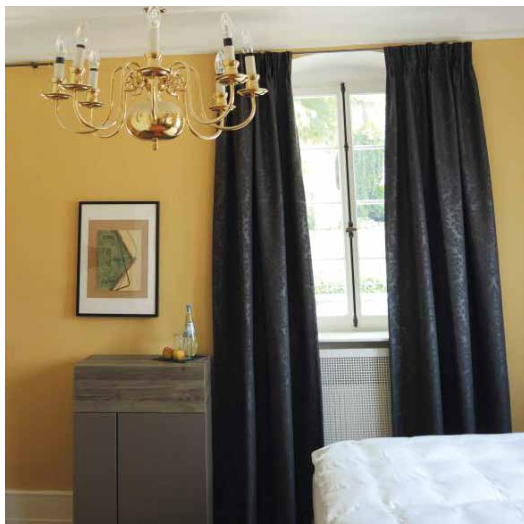
(2 Betten mit zwei Schlafwürfeln)

ZIMMERAUSSTATTUNG:

Fön, TV, CD-Player/Radiowecker, Internetanschluss (WLAN), Doppelbett 160x200 cm (auch als Twinbett), Dusche/WC (1 Zimmer mit freistehender Badewanne)

PREISBEISPIELE INKL. FRÜHSTÜCK	DOPPELZIMMER	EINZELZIMMER
Landhaus Standard	€ 135,00	€ 110,00
Landhaus Komfort	€ 150,00	€ 120,00
zzgl. Aufbettung		

Bitte beachten Sie, dass wir von **März bis November an den Wochenenden nur von Freitag bis Sonntag** vermieten möchten. Ihren kürzeren Aufenthaltswunsch besprechen wir gern persönlich mit Ihnen.



DIE ARNDORFF'SCHE MÜHLE

STANDORT LOBLOCHER STRASSE 57

Unsere Dependance, die Arndorff'sche Mühle aus dem Jahre 1812, bietet auf zwei Etagen acht charmante, geräumig und komfortabel Doppelzimmer und liegt fünf bis sechs Gehminuten vom Haupthaus, dem Landhaus, entfernt im Ortskern Gimmeldingen/Lobloch.

Zwei der Zimmer können wir gerne aufbetten:

Zimmer 1 zum 3 bis 4-Bett Zimmer
(2 Betten mit 2 Betten auf Schlafcouch)

Zimmer 8 zum 3 bis 4-Bett Zimmer
(2 Betten mit 2 Betten auf Schlafcouch)

ZIMMERAUSSTATTUNG:

Fön, TV, Internetanschluss (WLAN), Doppelbett 180x200 cm (Boxspringbetten), Dusche/WC (2 Zimmer mit Badewanne)

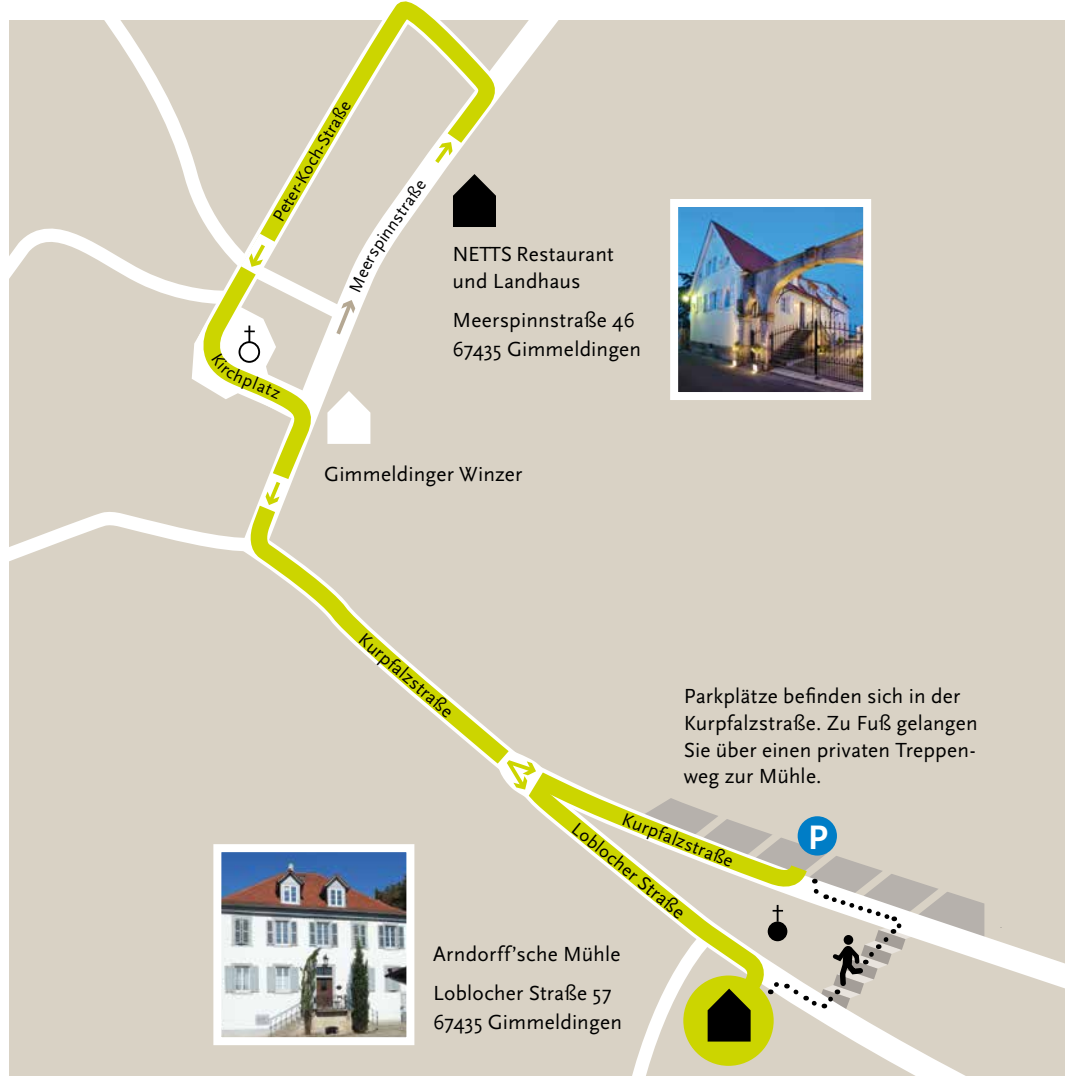
PREISBEISPIELE INKL. FRÜHSTÜCK	DOPPELZIMMER	EINZELZIMMER
Mühle Standard	€ 130,00	€ 105,00
Mühle Komfort	€ 140,00	€ 115,00
zzgl. Aufbettung		

Bitte beachten Sie, dass wir von **März bis November an den Wochenenden nur von Freitag bis Sonntag** vermieten möchten. Ihren kürzeren Aufenthaltswunsch besprechen wir gern persönlich mit Ihnen.



LANDHAUS · GARTEN
TERRASSE · AUSZEIT · GENUSS
RESTAURANT · WEIN · MÜHLE
WALD · PFÄLZER WEINSTEIG
WANDERN · FAHRRADTOUREN
GIMMELDINGEN · FEIERN
KULINARIK · MANDELBLÜTE
HAMBACHER SCHLOSS
SPEYERER DOM · WEINFESTE
WILLKOMMEN





Peters-Koch-Strasse

Meerspinnstrasse

Kirchplatz

Kurpfalzstrasse

Kurpfalzstrasse

Loblocher-Strasse

NETTS Restaurant
und Landhaus
Meerspinnstrasse 46
67435 Gimmeldingen

Gimmeldinger Winzer



Parkplätze befinden sich in der
Kurpfalzstrasse. Zu Fuß gelangen
Sie über einen privaten Treppen-
weg zur Mühle.



Arndorff'sche Mühle
Loblocher Straße 57
67435 Gimmeldingen



NETTS

LANDHAUS UND
ARNDORFF'SCHE MÜHLE

Meerspinnstraße 46 · 67435 Neustadt an der Weinstraße – Gimmeldingen
Fon 063 21/6 01 75 · Fax 063 21/6 79 08 40 · nett@nettslandhaus.de
www.nettslandhaus.de